

ANALYSE RÉALISÉE POUR :

**SUEZ ORGANIQUE SAS -
LIEU DIT L AIGUILLET
33980 AUDENGE**

ORGANISME :

**SUEZ ORGANIQUE FERTI 33
TOUR TO - 2 CHEMIN DE BAILLOU
33140 VILLENAVE-D'ORNON**

Code organisme : 3009056

Référence échantillon

N° échantillon : **93900314** Référence : **BO-6M91-X07942-24-L01-E05-LANGON**
N° LIMS : **PORL24027218** Commune : **TOULENNE 33210**
Station :

Dates repères

Date de prélèvement : **04/09/2024**
Date de réception : **06/09/2024**
Date de sortie : **17/09/2024 (v.1)**

Bon de commande : 2024-S.I.A.F.L.T. DE

Échantillon prélevé par le technicien

Type produit : Boue urbaine

VALEUR AGRONOMIQUE

Référence réglementaire :

Arrêté du 08/01/98

PARAMÈTRES PHYSICO-CHIMIQUES

Déterminations

Unité

Résultats exprimés sur

Sec

Brut

Equivalent en kg / t de
produit brut
(à l'humidité de l'échantillon)

pH extrait à l'eau (sur échantillon frais)	
Humidité	%
Matière sèche (M.S)	%
Matière organique (M.O)	%
Matière minérale	%

Sec	Brut
	7,7
	79,9
	20,1
79,6	16,0
20,4	4,1

	201,2
	160,0
	41,0

NF EN 15933 octobre 2012 (norme annulée)
MI 17/33-METH-MOP-176
MI 17/33-METH-MOP-176
MI 17/33-METH-MOP-171
MI 17/33-METH-MOP-171

PARAMÈTRES CHIMIQUES

Déterminations

Bilan Carbone / Azote

Unité

Résultats exprimés sur

Sec

Brut

Equivalent en kg / t de
produit brut
(à l'humidité de l'échantillon)

Azote total Kjeldahl (NTK)	g / kg
Azote nitreux (N-NO ₂ ⁻)	g / kg
Azote nitrique (N-NO ₃ ⁻)	g / kg
Azote ammoniacal (N-NH ₄ ⁺) (v)	g / kg
Azote Organique (N orga)	g / kg
Azote total	g / kg
Carbone Organique (C orga)	%
Rapport C estimé / NtK	Calcul

Sec	Brut
82,1	16,5
13,5	2,71
68,7	13,8
- - -	- - -
39,8	8,0
4,8	

16,5
2,71
13,8
- - -
80,0

NF EN 13342

Méthode interne
Calcul
Calcul
Calcul

Éléments minéraux majeurs

Phosphore total (P ₂ O ₅)	g / kg
Potassium total (K ₂ O)	g / kg
Magnésium total (MgO)	g / kg
Calcium total (CaO)	g / kg
Sodium (Na ₂ O)	g / kg

Résultats exprimés sur

Sec

Brut

Equivalent en kg / t de
produit brut
(à l'humidité de l'échantillon)

Sec	Brut
70,8	14,2
9,0	1,8
13,0	2,6
30,0	6,0
1,1	0,21

14,2
1,8
2,6
6,0
0,21

NF EN ISO 13346 Décembre 2000 (Norme Annulée) et NF EN ISO 11885
NF EN ISO 13346 Décembre 2000 (Norme Annulée) et NF EN ISO 11885
NF EN ISO 13346 Décembre 2000 (Norme Annulée) et NF EN ISO 11885
NF EN ISO 13346 Décembre 2000 (Norme Annulée) et NF EN ISO 11885
NF EN ISO 13346 Décembre 2000 (Norme Annulée) et NF EN ISO 11885

Oligo-éléments

Bore (B)	mg / kg
Cuivre (Cu)	mg / kg
Fer (Fe)	mg / kg
Manganèse (Mn)	mg / kg
Molybdène (Mo)	mg / kg
Zinc (Zn)	mg / kg

Résultats exprimés sur

Sec

Brut

Equivalent en g / t de
produit brut
(à l'humidité de l'échantillon)

Sec	Brut
60,2	12,1
202	40,7
6400	1300
78,1	15,7
5,7	1,1
633	127

12,1
40,7
1300
15,7
1,1
127

NF EN ISO 13346 Décembre 2000 (Norme Annulée) et NF EN ISO 11885
NF EN ISO 13346 Décembre 2000 (Norme Annulée) et NF EN ISO 11885
NF EN ISO 13346 Décembre 2000 (Norme Annulée) et NF EN ISO 11885
NF EN ISO 13346 Décembre 2000 (Norme Annulée) et NF EN ISO 11885
NF EN ISO 13346 Décembre 2000 (Norme Annulée) et NF EN ISO 11885
NF EN ISO 13346 Décembre 2000 (Norme Annulée) et NF EN ISO 11885

AUTRES ÉLÉMENTS

Soufre (SO ₃)	g / kg

Sec

Brut

Equivalent en kg / t de
produit brut

Sec	Brut

Référence échantillon

N° échantillon : **93900314** Référence : **BO-6M91-X07942-24-L01-E05-LANGON**
N° LIMS : **PORL24027218** Commune : **TOULENNE 33210**
Station :

Dates repères

Date de prélèvement : 04/09/2024
Date de réception : 06/09/2024
Date de sortie : 17/09/2024 (v.1)

Bon de commande : 2024-S.I.A.F.L.T. DE

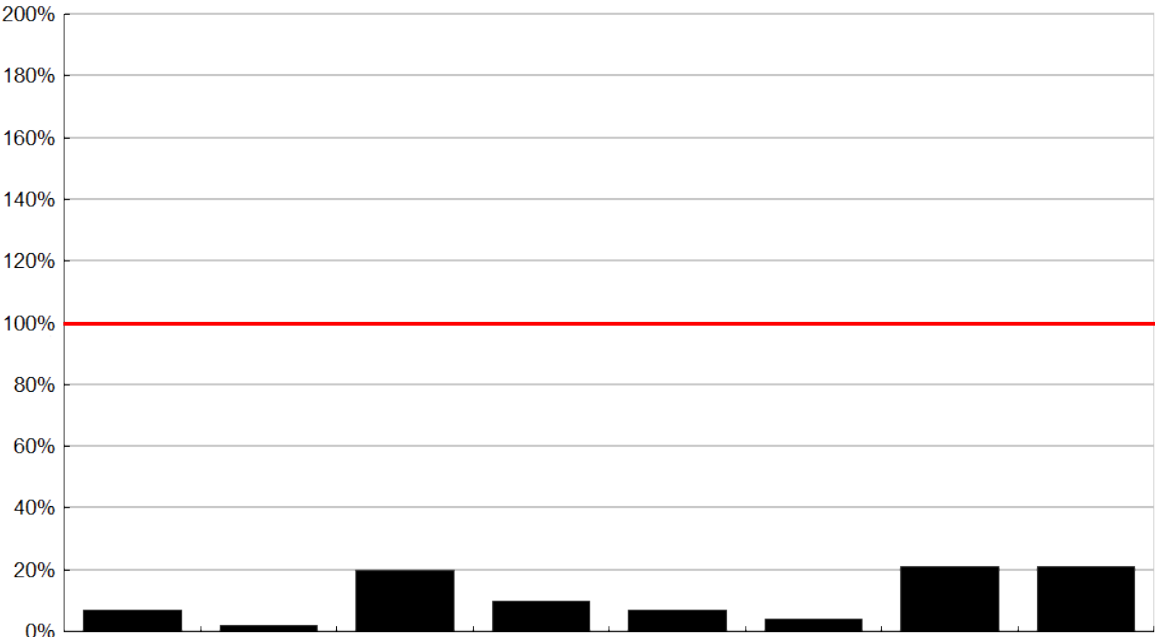
Type produit : Boue urbaine

Eléments Traces Métalliques

Référence réglementaire :

Arrêté du 08/01/98

Interprétation selon : Arrêté
du 08/01/98



ÉLÉMENTS	Cadmium (Cd)	Chrome (Cr)	Cuivre (Cu)	Mercur (Hg)	Nickel (Ni)	Plomb (Pb)	Zinc (Zn)	Chrome + Cuivre + Nickel + Zinc
Conformité	■	■	■	■	■	■	■	■
Résultats en mg / kg MS	0,70	19,7	202	1,0	15,5	37,9	633	870
Valeur seuil en mg / kg MS	10	1000	1000	10	200	800	3000	4000
Résultat / Valeur seuil (en %)	7	2	20,2	10	7,8	4,7	21,1	21,8
Flux en g / t de produit brut	0,14	4,0	40,7	0,21	3,10	7,6	127	175

■ conforme X non conforme

ÉLÉMENTS	Arsenic (As)	Sélénium (Se)	Aluminium (Al)	Cobalt (Co)	Molybdène (Mo)	Humidité en % du produit brut	Matière sèche % produit brut
Résultats en mg / kg MS	---	---	---	4,4	5,7	79,9	20,1
Flux en g / t de produit brut	---	---	---	0,89	1,1		

Conformité

Ce rapport est la version originale. (i) Informations fournies par le client. Le laboratoire est exonéré de toute responsabilité lorsque ces informations peuvent affecter la validité des résultats. Les résultats s'appliquent à l'échantillon tel qu'il a été reçu.

N° Client :	SUEZ ORGANIQUE SAS - (i)	Date prélèvement : 04/09/2024 (i)
Nom Client :	LIEU DIT LAIGUILLET 33980 AUDENGE (i)	Date de réception : 06/09/2024
Adresse :	SUEZ ORGANIQUE FERTI 33 (i)	Date de sortie : 17/09/2024 (v.1)
Organisme :	BO-6M91-X07942-24-L01-E05-LANGON (i)	Date de début de l'essai : 06/09/2024
Identification de l'échantillon :	Type de produit : Boue urbaine (i)	Délai de conservation de l'échantillon brut : 4 semaines
Point de prélèvement :		N° Echantillon : 93900314

Échantillon prélevé par le technicien (i)

ANALYSE PHYSICO-CHIMIQUE	Résultats sur Matière Sèche	Unité sur Matière Sèche	Résultats sur Matière Brute	Unité sur Matière Brute
Carbone organique (calcul)	39,8	%	8,0	%
# Humidité MI 17/33-METH-MOP-176			79,9	%
# Matière minérale MI 17/33-METH-MOP-171	20,4	%	41,0	kg / t
# Matière Organique MI 17/33-METH-MOP-171	79,6	%	160,0	kg / t
# Matière Sèche MI 17/33-METH-MOP-176			20,1	%
# pH extrait à l'eau (sur éch. frais) NF EN 15933 octobre 2012 (norme annulée)			7,7	

ANALYSE DE LA VALEUR AGRONOMIQUE

Azote ammoniacal (N-NH ₄) (v) Méthode interne	13,5	g/kg	2,71	kg / t
# Azote Kjeldhal NF EN 13342	82,1	g/kg	16,5	kg / t
Azote nitrique (N-NO ₃)		g/kg		kg / t
Azote nitreux (N-NO ₂)		g/kg		kg / t
# CaO NF EN ISO 13346 Décembre 2000 (Norme Annulée) et NF EN ISO 11885	30,0	g/kg	6,0	kg / t
Rapport C/N (calcul) Calcul	4,8			
# K ₂ O NF EN ISO 13346 Décembre 2000 (Norme Annulée) et NF EN ISO 11885	9,0	g/kg	1,8	kg / t
# MgO NF EN ISO 13346 Décembre 2000 (Norme Annulée) et NF EN ISO 11885	13,0	g/kg	2,6	kg / t
Na ₂ O NF EN ISO 13346 Décembre 2000 (Norme Annulée) et NF EN ISO 11885	1,1	g/kg	0,21	kg / t
# P ₂ O ₅ NF EN ISO 13346 Décembre 2000 (Norme Annulée) et NF EN ISO 11885	70,8	g/kg	14,2	kg / t
SO ₃		g/kg		kg / t

OLIGO-ÉLÉMENTS

Bore NF EN ISO 13346 Décembre 2000 (Norme Annulée) et NF EN ISO 11885	60,2	mg/kg	12,1	g/t
# Cobalt NF EN ISO 13346 Décembre 2000 (Norme Annulée) et NF EN ISO 11885	4,4	mg/kg	0,89	g/t
# Cuivre NF EN ISO 13346 Décembre 2000 (Norme Annulée) et NF EN ISO 11885	202	mg/kg	40,7	g/t
# Fer NF EN ISO 13346 Décembre 2000 (Norme Annulée) et NF EN ISO 11885	6400	mg/kg	1300	g/t
# Manganèse NF EN ISO 13346 Décembre 2000 (Norme Annulée) et NF EN ISO 11885	78,1	mg/kg	15,7	g/t
Molybdène NF EN ISO 13346 Décembre 2000 (Norme Annulée) et NF EN ISO 11885	5,7	mg/kg	1,1	g/t
# Zinc NF EN ISO 13346 Décembre 2000 (Norme Annulée) et NF EN ISO 11885	633	mg/kg	127	g/t

ÉLÉMENTS TRACES MÉTALLIQUES

Aluminium	- - -	mg/kg	- - -	g/t
Arsenic		mg/kg		g/t
# Cadmium NF EN ISO 13346 Décembre 2000 (Norme Annulée) et NF EN ISO 11885	0,70	mg/kg	0,14	g/t
# Chrome NF EN ISO 13346 Décembre 2000 (Norme Annulée) et NF EN ISO 11885	19,7	mg/kg	4,0	g/t
# Cuivre NF EN ISO 13346 Décembre 2000 (Norme Annulée) et NF EN ISO 11885	202	mg/kg	40,7	g/t
# Mercure NF EN ISO 13346 Décembre 2000 (Norme Annulée) et NF EN ISO 16772	1,0	mg/kg	0,21	g/t
# Nickel NF EN ISO 13346 Décembre 2000 (Norme Annulée) et NF EN ISO 11885	15,5	mg/kg	3,10	g/t
# Plomb NF EN ISO 13346 Décembre 2000 (Norme Annulée) et NF EN ISO 11885	37,9	mg/kg	7,6	g/t
Sélénium		mg/kg		g/t
# Zinc NF EN ISO 13346 Décembre 2000 (Norme Annulée) et NF EN ISO 11885	633	mg/kg	127	g/t
Cr + Cu + Ni + Zn calcul	870	mg/kg	175	g/t

TENEUR EN COMPOSÉS-TRACES ORGANIQUES

PolyChloro Biphényles (PCB)

Congénères 28		mg/kg	- - -	mg/t
Congénères 52		mg/kg	- - -	mg/t
Congénères 101		mg/kg	- - -	mg/t
Congénères 118		mg/kg	- - -	mg/t
Congénères 138		mg/kg	- - -	mg/t
Congénères 153		mg/kg	- - -	mg/t
Congénères 180		mg/kg	- - -	mg/t
Somme des 7 PCB calcul		mg/kg	- - -	mg/t

Hydrocarbures Aromatiques Polycycliques (HAP)

Fluoranthène		mg/kg	- - -	mg/t
Benzo (B) Fluoranthène		mg/kg	- - -	mg/t
Benzo (A)Pyrène		mg/kg	- - -	mg/t

COMMENTAIRES :

Ce rapport est la version originale. Les déterminations suivies de (v) ont fait l'objet d'une vérification interne. (i) Informations fournies par le client. Le laboratoire est exonéré de toute responsabilité lorsque ces informations peuvent affecter la validité des résultats. Les résultats s'appliquent à l'échantillon tel qu'il a été reçu.

Fait à La Rochelle, le 17/09/2024


Cecile DESTOMBES
Responsable service chimie (site 17)

La portée d'accréditation concerne la/les 1 page(s) du rapport d'essai.

Seules certaines prestations rapportées dans ce document sont couvertes par l'accréditation. Elles sont identifiées par le symbole #. Les incertitudes de mesures sont disponibles sur le site internet du laboratoire «www.aurea.eu», rubrique «qualité». L'accréditation Cofrac atteste de la compétence des laboratoires pour les seuls essais couverts par l'accréditation. Les déterminations confiées à un prestataire externe accrédité, sont précédées du signe «pea» et sont couvertes par l'accréditation du prestataire, et celles confiées à un prestataire externe non accrédité, du signe «pe». Les rapports originaux sont disponibles sur simple demande. Ce rapport d'analyse ne concerne que l'échantillon soumis à l'analyse. Sa reproduction n'est

autorisée que sous sa forme intégrale. Il ne doit pas être reproduit partiellement sans l'approbation du laboratoire.

AUREA - 1, rue Samuel Champlain 17074 La Rochelle cedex 9 - Tél. 02.47.87.47.87- service-clients@aurea.eu - www.aurea.eu - BOUES-COFRAC-V3-MLG-07-06-2023