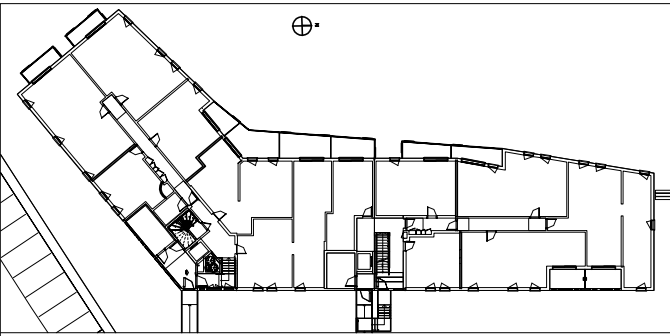


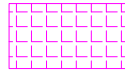







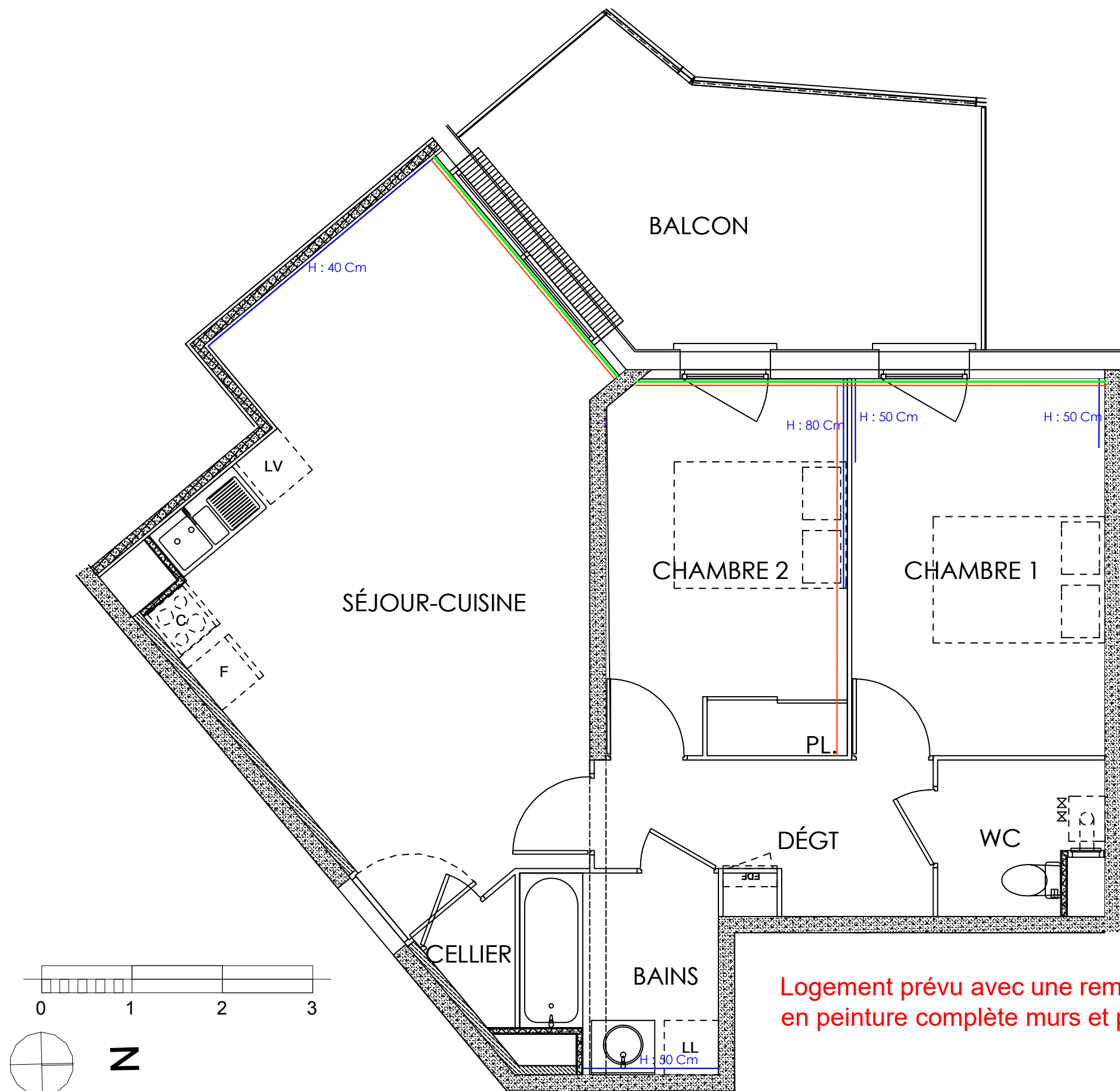
Date d'édition: Juillet 2016



NIVEAU : REZ-DE-CHAUSSÉE	
LOGEMENT N°104	T2
SURFACES HABITABLES	
SÉJOUR-CUISINE	19,60 m2
CELLIER	2,70 m2
ENTRÉE + PL.	4,10 m2
BAINS - WC	5,50 m2
CHAMBRE + PL.	13,20 m2
Total Habitable	45,10 m2
Balcon/Loggia/Terrasse	6,10 m2
Surface Utile	48,15 m2

LEGENDE

-  Peinture plafonds
-  Fongicide mural (hauteur variable) et peinture toute hauteur sur le pan de mur
-  Plafonds plaques de plâtre à remplacer + peinture
-  Doublage ou cloison à remplacer + peinture
-  Peinture murale
-  Remplacement du sol compris les plinthes
-  Remplacement bandes de plafonds plâtre
-  Remplacement des plinthes



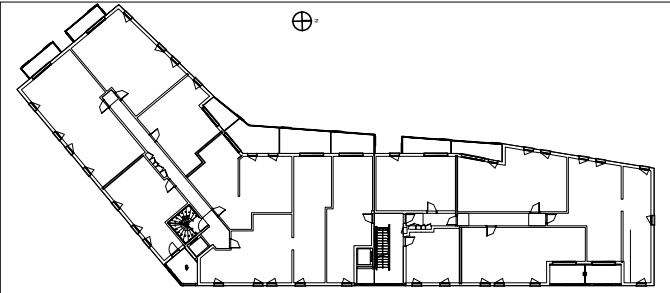
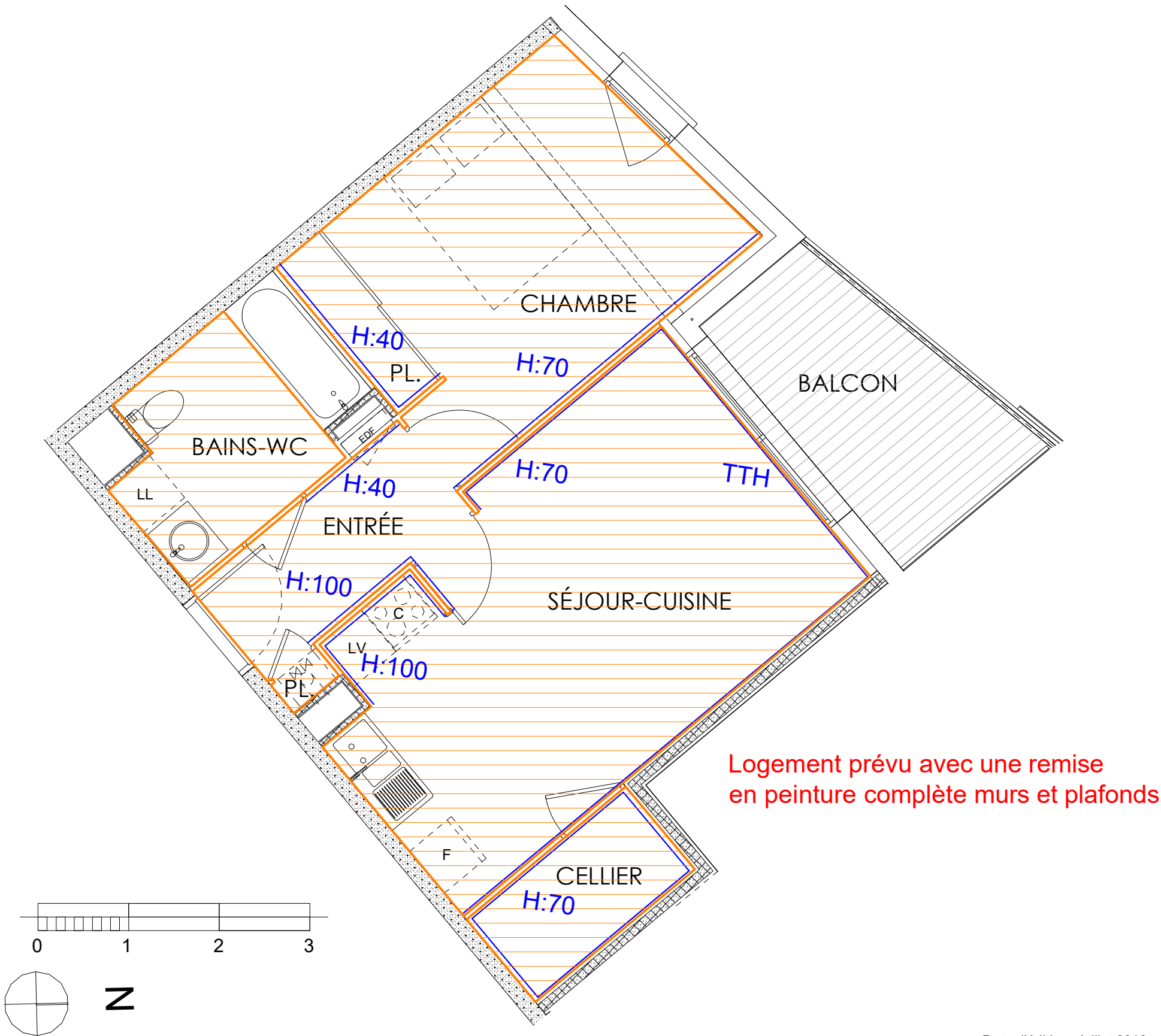
Date d'édition: Juillet 2016

NIVEAU : REZ-DE-CHAUSSÉE	
LOGEMENT N°105	T3
SURFACES HABITABLES	
SÉJOUR-CUISINE	28,20 m2
CELLIER	1,00 m2
DÉGT	5,40 m2
WC	2,80 m2
BAINS	4,60 m2
CHAMBRE 1	11,10 m2
CHAMBRE 2 + PL.	11,60 m2
Total Habitable	64,70 m2
Balcon/Loggia/Terrasse	14,80 m2
Surface Utile	69,20 m2

LEGENDE

- Peinture plafonds
- Fongicide mural (hauteur variable) et peinture toute hauteur sur le pan de mur
- Plafonds plaques de plâtre à remplacer + peinture
- Doublage ou cloison à remplacer + peinture
- Peinture murale
- Remplacement du sol compris les plinthes
- Remplacement bandes de plafonds plâtre
- Remplacement des plinthes

Remplacement du sol et des plinthes pour l'ensemble du logement

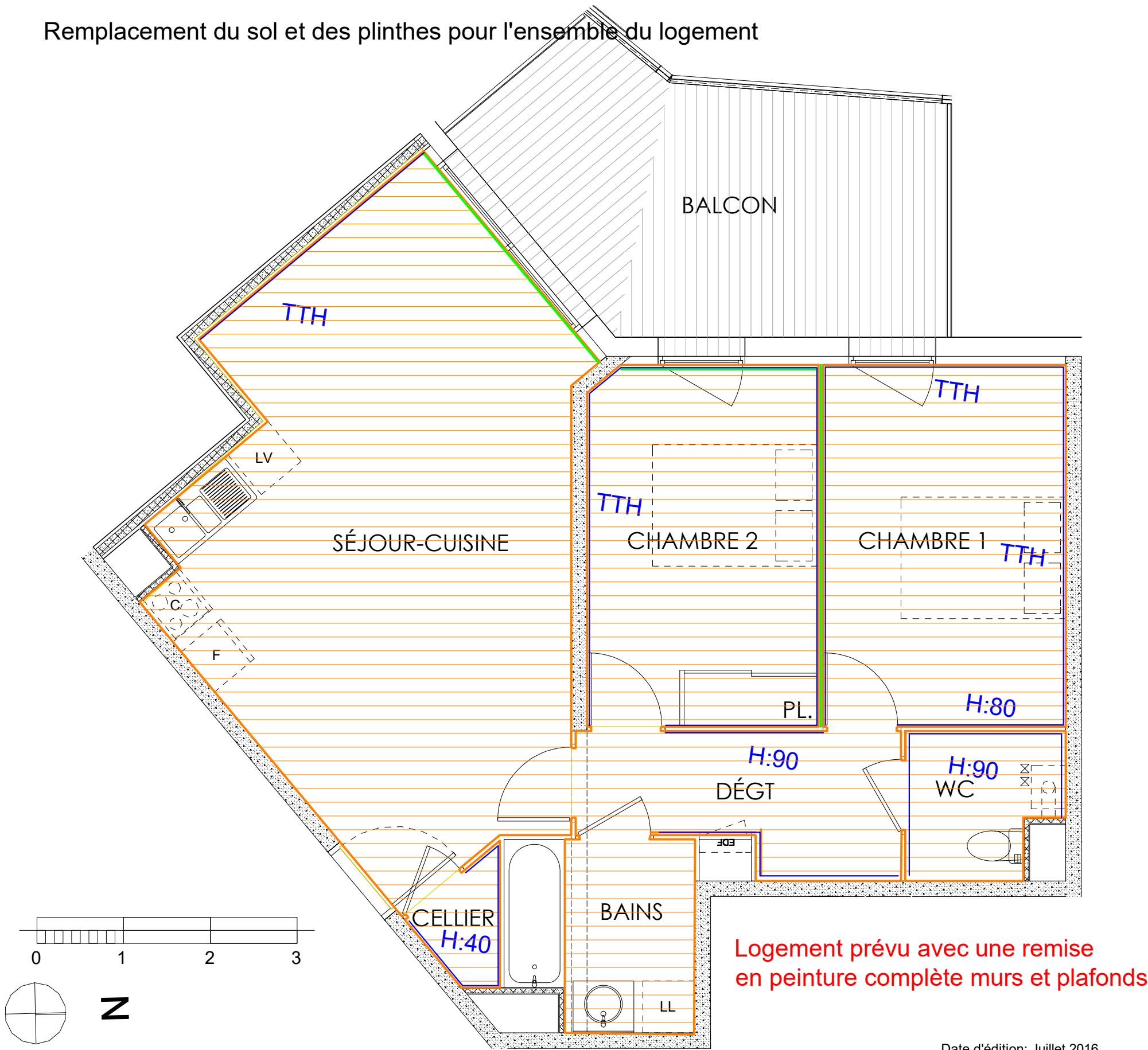


NIVEAU : R + 1	
LOGEMENT N°114	T2
SURFACES HABITABLES	
SÉJOUR-CUISINE	19,50 m2
CELLIER	2,70 m2
ENTRÉE + PL.	4,10 m2
BAINS - WC	5,50 m2
CHAMBRE + PL.	13,10 m2
Total Habitable	44,90 m2
Balcon/Loggia/Terrasse	6,00 m2
Surface Utile	47,90 m2

LEGENDE

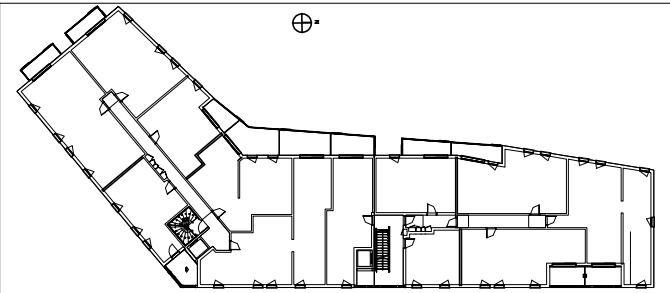
- Peinture plafonds
- Fongicide mural (hauteur variable) et peinture toute hauteur sur le pan de mur
- Plafonds plaques de plâtre à remplacer + peinture
- Doublage ou cloison à remplacer + peinture
- Peinture murale
- Remplacement du sol compris les plinthes
- Remplacement bandes de plafonds plâtre
- Remplacement des plinthes

Remplacement du sol et des plinthes pour l'ensemble du logement



Logement prévu avec une remise en peinture complète murs et plafonds

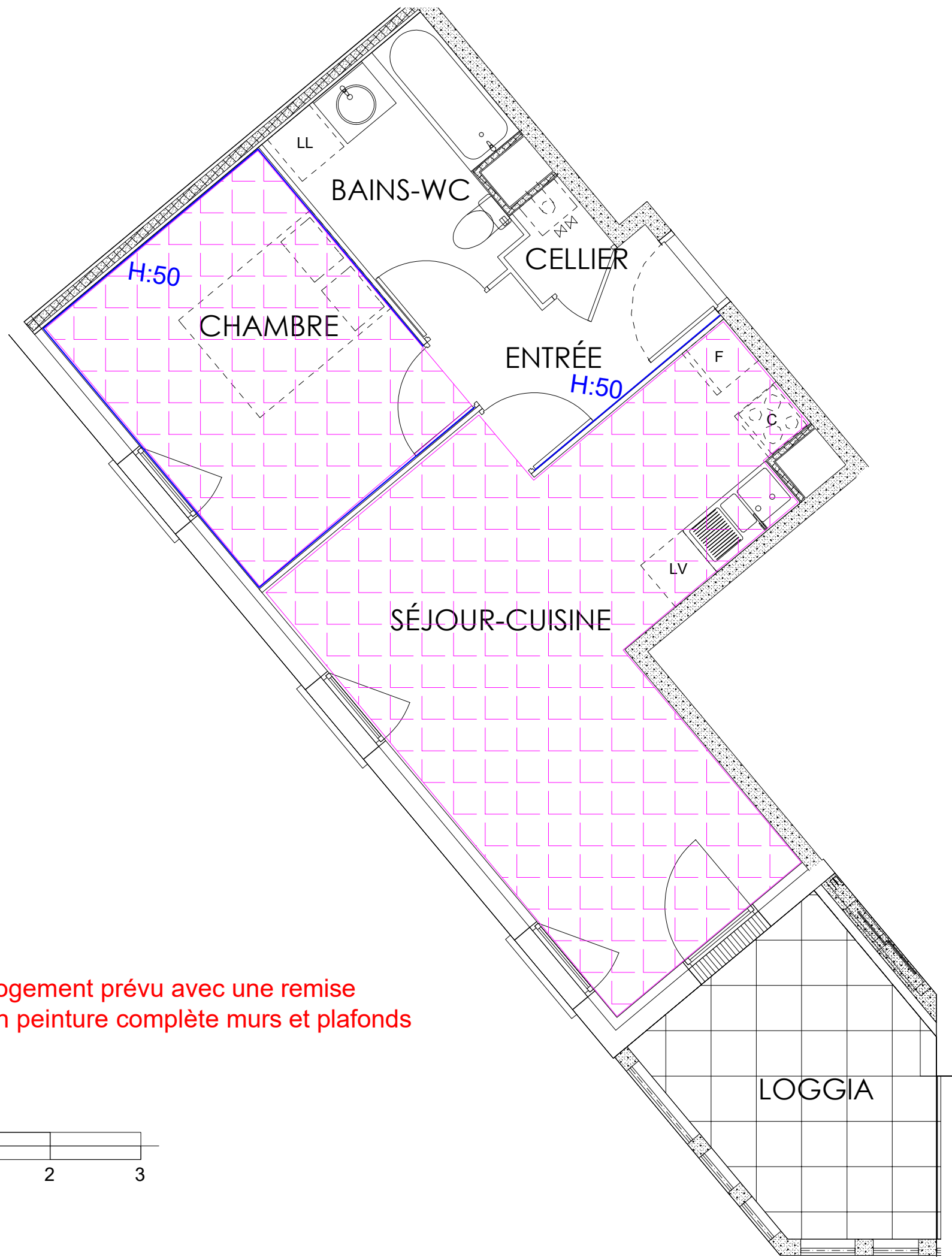
Date d'édition: Juillet 2016



NIVEAU : R + 1	
LOGEMENT N°115	T3
SURFACES HABITABLES	
SÉJOUR-CUISINE	28,50 m2
CELLIER	1,10 m2
DÉGT	5,40 m2
WC	2,80 m2
BAINS	4,60 m2
CHAMBRE 1	11,70 m2
CHAMBRE 2 + PL.	11,10 m2
Total Habitable	65,20 m2
Balcon/Loggia/Terrasse	15,10 m2
Surface Utile	69,70 m2

LEGENDE

- Peinture plafonds
- Fongicide mural (hauteur variable) et peinture toute hauteur sur le pan de mur
- Plafonds plaques de plâtre à remplacer + peinture
- Doublage ou cloison à remplacer + peinture
- Peinture murale
- Remplacement du sol compris les plinthes
- Remplacement bandes de plafonds plâtre
- Remplacement des plinthes

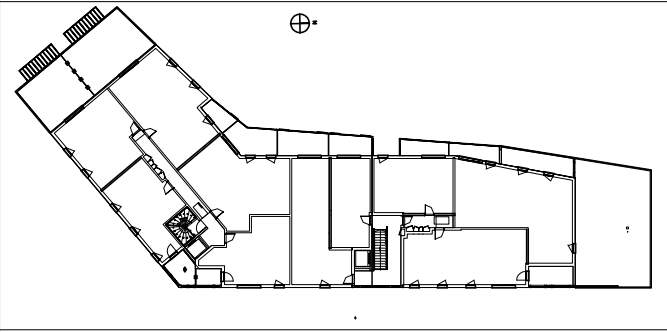
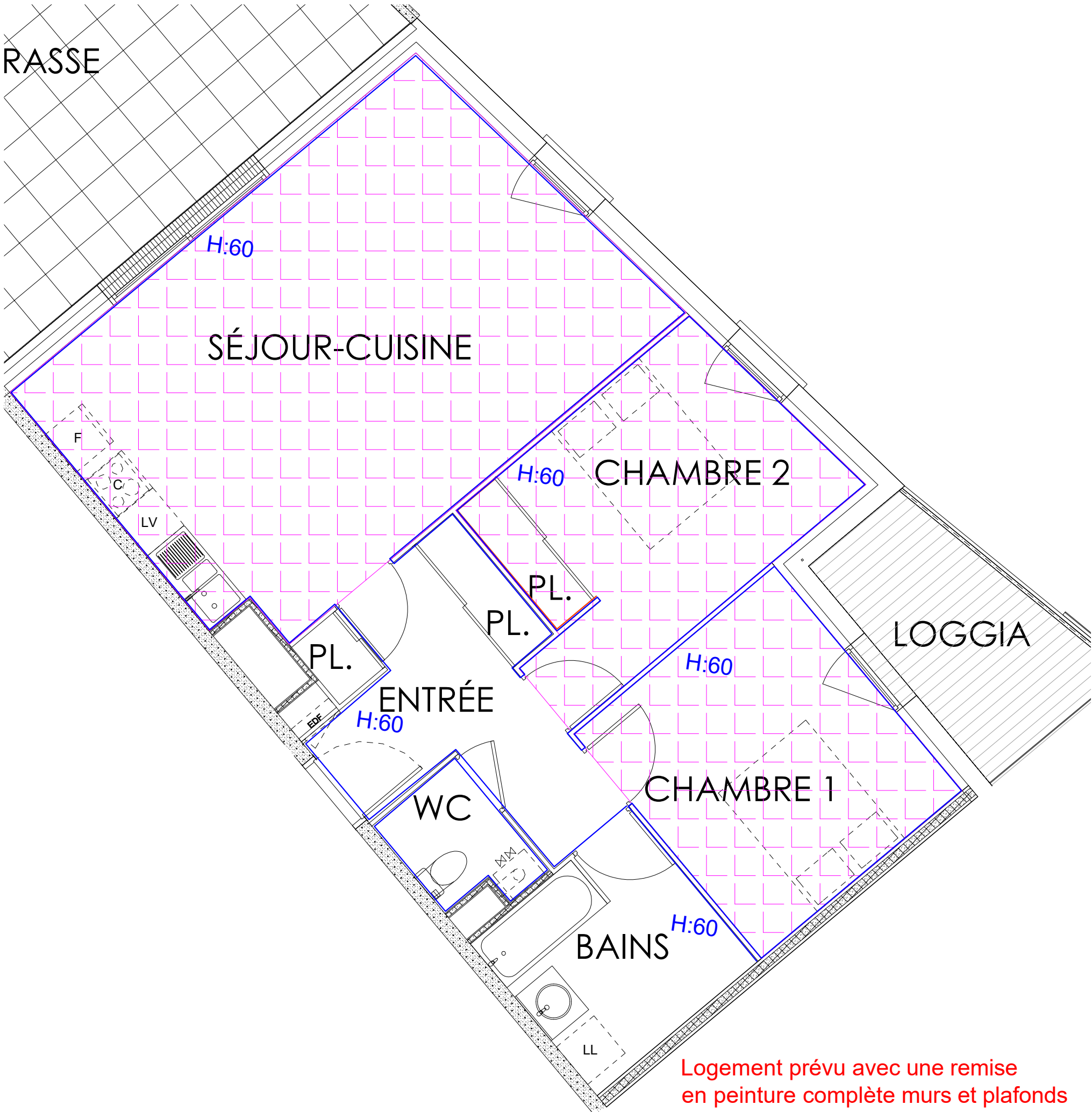


NIVEAU : R + 2	
LOGEMENT N°121	T2
SURFACES HABITABLES	
SÉJOUR-CUISINE	23,20 m2
CELLIER	0,90 m2
ENTRÉE	4,20 m2
BAINS - WC	5,60 m2
CHAMBRE	11,80 m2

LEGENDE

- Peinture plafonds
- Fongicide mural (hauteur variable) et peinture toute hauteur sur le pan de mur
- Plafonds plaques de plâtre à remplacer + peinture
- Doublage ou cloison à remplacer + peinture
- Peinture murale
- Remplacement du sol compris les plinthes
- Remplacement bandes de plafonds plâtre
- Remplacement des plinthes

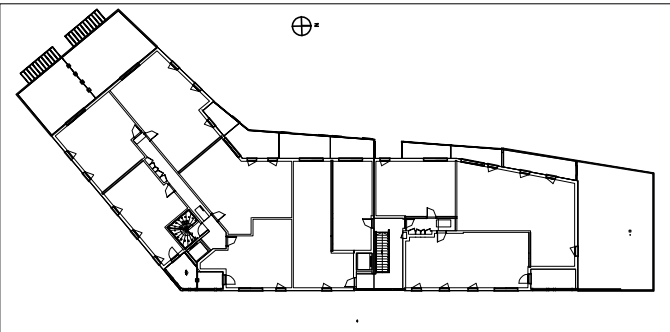
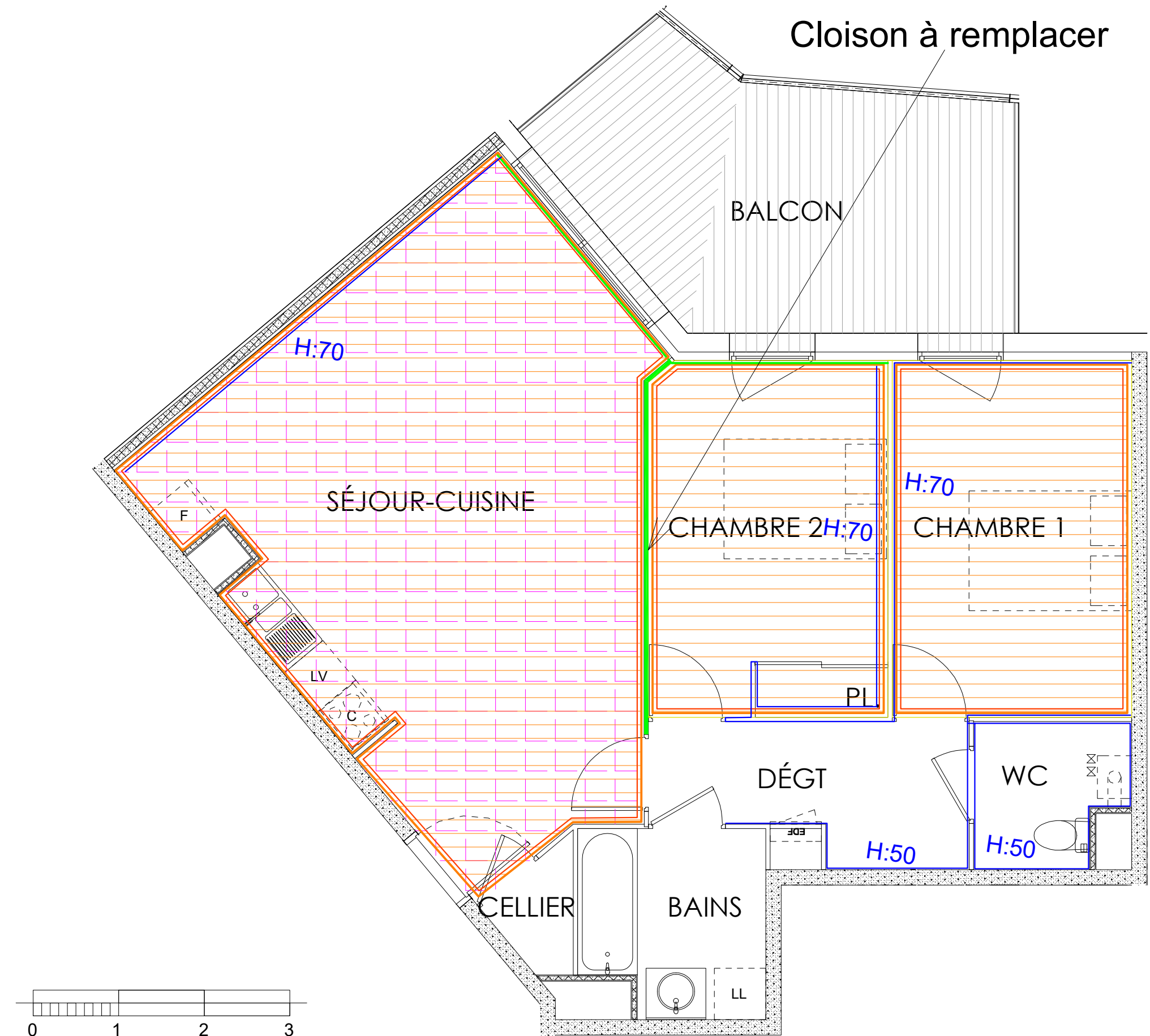
RASSE



NIVEAU : R + 2	
LOGEMENT N°123	T3
SURFACES HABITABLES	
SÉJOUR-CUISINE	30,30 m2
ENTRÉE + PL.	8,90 m2
WC	2,10 m2
BAINS	6,20 m2
CHAMBRE 1	12,20 m2
CHAMBRE 2 + PL.	12,50 m2
Total Habitable	72,20 m2
Balcon/Loggia/Terrasse	50,80 m2
Surface Utile	76,70 m2

LEGENDE

- Peinture plafonds
- Fongicide mural (hauteur variable) et peinture toute hauteur sur le pan de mur
- Plafonds plaques de plâtre à remplacer + peinture
- Doublage ou cloison à remplacer + peinture
- Peinture murale
- Remplacement du sol compris les plinthes
- Remplacement bandes de plafonds plâtre
- Remplacement des plinthes

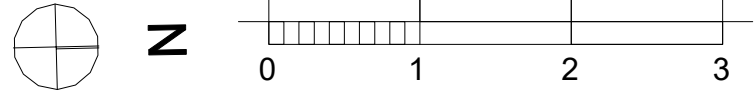
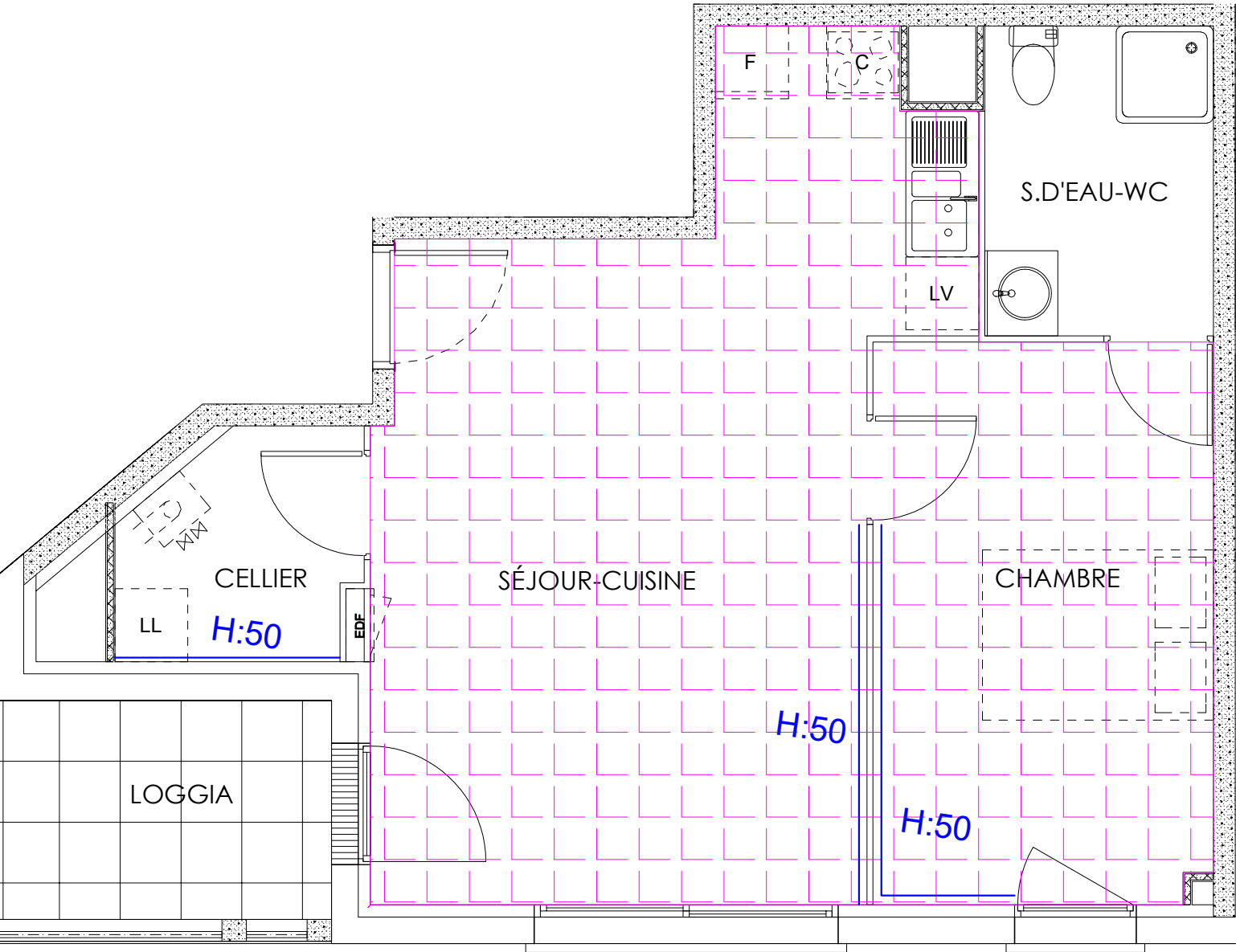


NIVEAU : R + 2	
LOGEMENT N°124	T3
SURFACES HABITABLES	
SÉJOUR-CUISINE	31,60 m2
CELLIER	1,10 m2
DÉGT	5,40 m2
WC	2,80 m2
BAINS	4,60 m2
CHAMBRE 1	11,70 m2
CHAMBRE 2 + PL.	11,60 m2
Total Habitable	68,80 m2
Balcon/Loggia/Terrasse	15,10 m2
Surface Utile	73,30 m2

LEGENDE

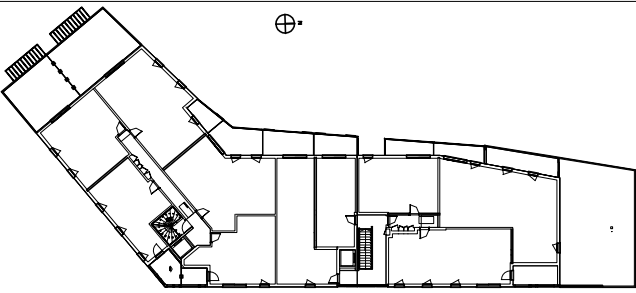
- Peinture plafonds
- Fongicide mural (hauteur variable) et peinture toute hauteur sur le pan de mur
- Plafonds plaques de plâtre à remplacer + peinture
- Doublage ou cloison à remplacer + peinture
- Peinture murale
- Remplacement du sol compris les plinthes
- Remplacement bandes de plafonds plâtre
- Remplacement des plinthes

Logement prévu avec une remise en peinture complète murs et plafonds



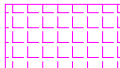


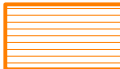




Date d'édition: Juillet 2016

Logement prévu avec une remise
en peinture complète murs et plafonds

	
NIVEAU : R + 2	
LOGEMENT N°125	T2
SURFACES HABITABLES	
SÉJOUR-CUISINE	26,40 m2
CELLIER	3,40 m2
CHAMBRE	12,90 m2
SALLE D'EAU-WC	4,80 m2
Total Habitable	47,50 m2
Balcon/Loggia/Terrasse	5,00 m2
Surface Utile	50,00 m2

LEGENDE

-  Peinture plafonds
-  Fongicide mural (hauteur variable)
et peinture toute hauteur sur le pan de mur
-  Plafonds plaques de plâtre à remplacer + peinture
-  Doublage ou cloison à remplacer + peinture
-  Peinture murale
-  Remplacement du sol compris les plinthes
-  Remplacement bandes de plafonds plâtre
-  Remplacement des plinthes